

■定格総荷重表

①アウトリガ使用

[ブーム]

単位(t)

ブーム長さ 作業半径	アウトリガ最大張出(5.2m) —全周—					
	6.5m	10.7m	14.9m	19.1m	23.3m	27.5m
2.5m	16.00	12.00	9.00	7.00		
3.0m	16.00	12.00	9.00	7.00		
3.5m	14.00	12.00	9.00	7.00	5.00	3.50
4.0m	12.50	12.00	9.00	7.00	5.00	3.50
4.5m	11.50	11.10	9.00	7.00	5.00	3.50
5.0m		10.25	8.90	7.00	5.00	3.50
5.5m		9.40	8.20	7.00	5.00	3.50
6.0m		8.80	7.60	6.60	5.00	3.50
7.0m		6.75	6.40	5.80	4.70	3.50
8.0m		5.30	5.00	5.00	4.15	3.35
9.0m		4.30	4.00	4.25	3.70	3.00
10.0m		(8.7m)	3.25	3.50	3.30	2.75
11.0m			2.65	2.95	3.00	2.50
12.0m			2.15	2.45	2.70	2.30
13.0m			1.80	2.05	2.30	2.10
14.0m			(12.9m)	1.75	2.00	1.95
15.0m				1.45	1.70	1.75
16.0m				1.25	1.45	1.50
17.0m				1.05	1.25	1.30
18.0m					1.05	1.10
19.0m					0.90	0.95
20.0m					0.75	0.80
22.0m					0.60	0.60
24.0m					(21.3m)	0.45
A(°)	0~82					

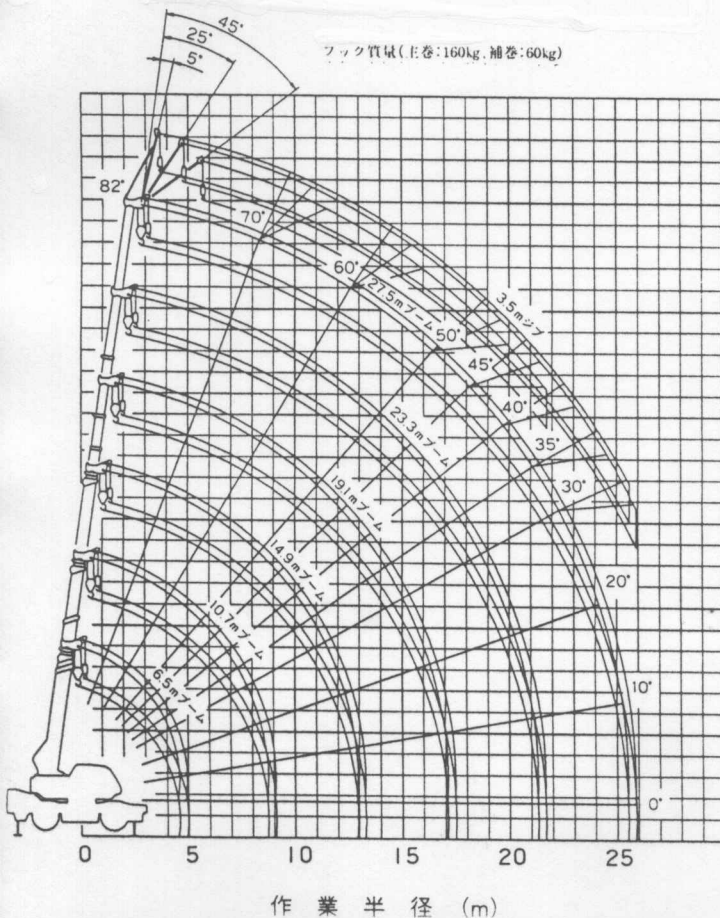
[ジブ]

A:ブーム角度の範囲(無負荷時)

ジブ長さ オフセット	アウトリガ最大張出(5.2m) —全周—					
	27.5mブーム+3.5mジブ					
	5°		25°		45°	
ブーム角度	作業半径 (m)	定格 総荷重(t)	作業半径 (m)	定格 総荷重(t)	作業半径 (m)	定格 総荷重(t)
82°	4.2	2.00	5.1	1.50	6.1	1.25
75°	8.1	2.00	8.8	1.50	9.8	1.25
70°	10.8	2.00	11.4	1.50	12.3	1.25
65°	13.2	1.60	13.8	1.35	14.6	1.25
60°	15.5	1.35	16.1	1.15	16.8	1.15
55°	17.7	1.05	18.2	1.10	18.8	1.00
50°	19.7	0.85	20.1	0.80	20.7	0.80
45°	21.6	0.65	21.9	0.60	22.3	0.60
40°	23.2	0.50	23.5	0.45		
35°	24.7	0.35	24.9	0.35		
30°	26.0	0.25	26.1	0.25		
A(°)	29~82			44~82		

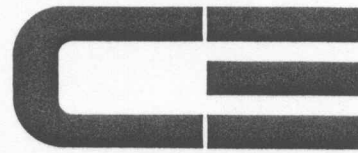
A:ブーム角度の範囲(無負荷時)

フック質量(主巻:160kg, 補巻:60kg)



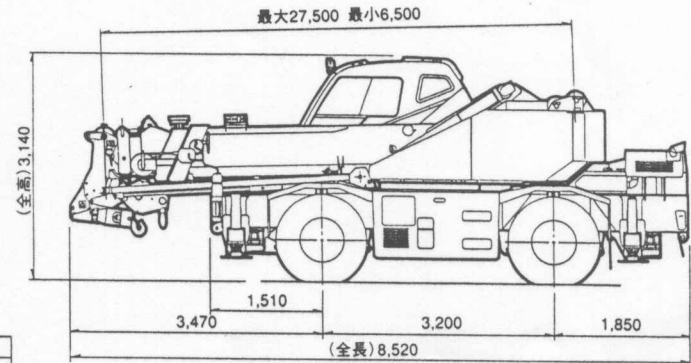
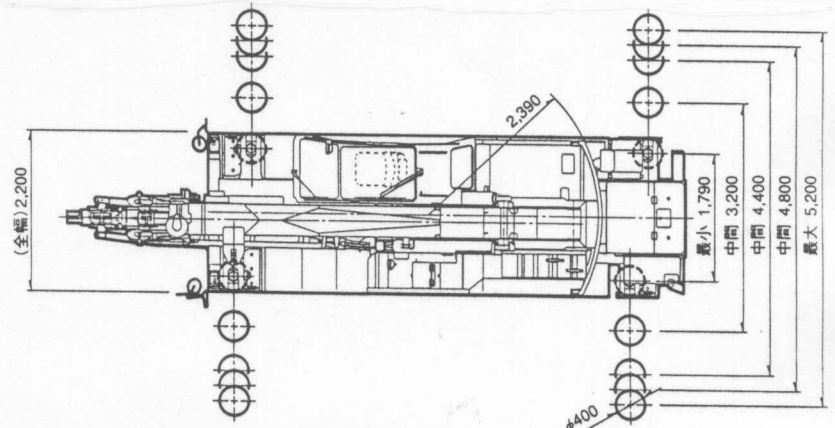
TADANO 16t ラフタークレーン

ROUGH TERRAIN



CREVO 160

TR-160M III (6段ブーム、1段ジブ、H型アウトリガ)



●走行時寸法

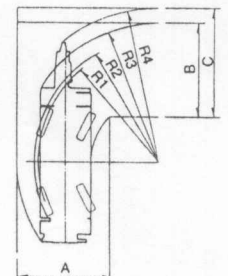
全長	8,520mm
全幅	2,200mm
全高	3,140mm
軸距	3,200mm
前輪	1,820mm
後輪	1,820mm

●4輪ステアリングで右折する場合

- R1=5.10m(最小回転半径)
- R2=5.26m(最外輪端回転半径)
- R3=5.88m(車体回転半径)
- R4=6.51m(ブーム先端回転半径)
- A=3.95m(車体入口通路幅)
- B=3.95m(車体出口通路幅)
- C=4.58m(ブーム先端出口通路幅)

●車両総重量

全重量	19,895kg
前軸重	9,950kg
後軸重	9,945kg



[ブーム]

単位(t)

		アウトリガ中間張出(4.8m) 一側方					
ブーム長さ	27.5mブーム+3.5mジブ						
作業半径	6.5m	10.7m	14.9m	19.1m	23.3m	27.5m	
2.5m	16.00	12.00	9.00	7.00			
3.0m	16.00	12.00	9.00	7.00			
3.5m	14.00	12.00	9.00	7.00	5.00	3.50	
4.0m	12.50	12.00	9.00	7.00	5.00	3.50	
4.5m	11.50	11.10	9.00	7.00	5.00	3.50	
5.0m		10.25	8.90	7.00	5.00	3.50	
5.5m		9.20	8.20	7.00	5.00	3.50	
6.0m		7.90	7.60	6.60	5.00	3.50	
7.0m		5.85	5.85	5.80	4.70	3.50	
8.0m		4.55	4.50	4.85	4.15	3.35	
9.0m		3.80	3.55	3.90	3.70	3.00	
10.0m		(8.7m)	2.85	3.15	3.30	2.75	
11.0m			2.30	2.60	2.90	2.50	
12.0m			1.85	2.15	2.35	2.30	
13.0m			1.50	1.75	1.95	2.10	
14.0m			(12.9m)	1.45	1.65	1.75	
15.0m				1.20	1.40	1.50	
16.0m				1.00	1.20	1.25	
17.0m				0.85	1.00	1.05	
18.0m					0.85	0.90	
19.0m					0.70	0.75	
20.0m					0.55	0.60	
22.0m						0.40	
A(°)	0~82			22~82		32~82	

A:ブーム角度の範囲(無負荷時)

[ジブ]

		アウトリガ中間張出(4.8m) 一側方					
		27.5mブーム+3.5mジブ					
ジブ長さ	オフセット						
	5°		25°		45°		
ブーム角度	作業半径(m)	定格総荷重(t)	作業半径(m)	定格総荷重(t)	作業半径(m)	定格総荷重(t)	
82°	4.2	2.00	5.1	1.50	6.1	1.25	
75°	8.1	2.00	8.8	1.50	9.8	1.25	
70°	10.8	2.00	11.4	1.50	12.3	1.25	
65°	13.2	1.60	13.8	1.35	14.6	1.25	
60°	15.5	1.25	16.1	1.15	16.8	1.15	
55°	17.6	0.90	18.2	0.85	18.8	0.85	
50°	19.7	0.65	20.1	0.65	20.6	0.60	
45°	21.5	0.45	21.9	0.50	22.3	0.45	
40°	23.2	0.35	23.5	0.35			
A(°)	39~82			44~82			

A:ブーム角度の範囲(無負荷時)

[ブーム]

単位(t)

		アウトリガ中間張出(4.4m) 一側方					
ブーム長さ	27.5mブーム+3.5mジブ						
作業半径	6.5m	10.7m	14.9m	19.1m	23.3m	27.5m	
2.5m	16.00	12.00	9.00	7.00			
3.0m	16.00	12.00	9.00	7.00			
3.5m	14.00	12.00	9.00	7.00	5.00	3.50	
4.0m	12.50	12.00	9.00	7.00	5.00	3.50	
4.5m	11.50	11.10	9.00	7.00	5.00	3.50	
5.0m		9.50	8.90	7.00	5.00	3.50	
5.5m		8.05	7.90	7.00	5.00	3.50	
6.0m		6.85	6.70	6.60	5.00	3.50	
7.0m		5.05	5.00	5.35	4.70	3.50	
8.0m		3.85	3.85	4.15	4.15	3.35	
9.0m			3.20	3.00	3.30	3.55	3.00
10.0m			(8.7m)	2.35	2.65	2.90	2.75
11.0m				1.85	2.15	2.35	2.50
12.0m				1.45	1.75	1.95	2.10
13.0m				1.10	1.40	1.60	1.75
14.0m				(12.9m)	1.15	1.35	1.45
15.0m					0.95	1.10	1.25
16.0m					0.75	0.90	1.05
17.0m					0.60	0.75	0.85
18.0m						0.60	0.70
19.0m							0.55
20.0m							0.40
A(°)	0~82		10~82 34~82 40~82				

A:ブーム角度の範囲(無負荷時)

[ブーム]

単位(t)

		アウトリガ中間張出(3.2m) 一側方					
ブーム長さ	27.5mブーム+3.5mジブ						
作業半径	6.5m	10.7m	14.9m	19.1m	23.3m	27.5m	
2.5m	16.00	12.00	9.00	7.00			
3.0m	14.50	12.00	9.00	7.00			
3.5m	10.50	10.40	9.00	7.00	5.00	3.50	
4.0m	8.00	8.25	7.75	7.00	5.00	3.50	
4.5m	6.50	6.60	6.30	7.00	5.00	3.50	
5.0m		5.45	5.30	5.80	5.00	3.50	
5.5m		4.60	4.40	4.90	5.00	3.50	
6.0m		3.90	3.75	4.15	4.40	3.50	
7.0m		2.90	2.75	3.10	3.30	3.25	
8.0m		2.20	2.05	2.35	2.60	2.70	
9.0m			1.70	1.50	1.80	2.05	2.15
10.0m			(8.7m)	1.10	1.40	1.60	1.70
11.0m				0.75	1.05	1.25	1.35
12.0m				0.50	0.80	0.95	1.10
13.0m					0.55	0.75	0.85
14.0m					0.40	0.55	0.65
15.0m						0.40	0.50
A(°)	0~82		24~82 36~82 46~82 55~82				

A:ブーム角度の範囲(無負荷時)

[ブーム]

単位(t)

		アウトリガ最小張出(1.79m) 一側方					
ブーム長さ	27.5mブーム+3.5mジブ						
作業半径	6.5m	10.7m	14.9m	19.1m	23.3m	27.5m	
2.5m	7.00	7.00	7.00	6.00			
3.0m	5.60	5.30	5.40	5.50			
3.5m	4.20	4.10	4.10	4.20	4.60	3.50	
4.0m	3.30	3.25	3.20	3.50	3.75	3.50	
4.5m	2.80	2.60	2.55	2.90	3.05	3.20	
5.0m		2.15	2.05	2.35	2.55	2.70	
5.5m		1.75	1.60	1.90	2.15	2.25	
6.0m		1.40	1.25	1.60	1.80	1.90	
7.0m		0.85	0.70	1.05	1.25	1.40	
A(°)	0~82		38~82 57~82 65~82 70~82 73~82				

A:ブーム角度の範囲(無負荷時)

[ジブ]

		アウトリガ中間張出(4.4m) 一側方					
		27.5mブーム+3.5mジブ					
ジブ長さ	オフセット						
	5°		25°		45°		
ブーム角度	作業半径(m)	定格総荷重(t)	作業半径(m)	定格総荷重(t)	作業半径(m)	定格総荷重(t)	
82°	4.2	2.00	5.1	1.50	6.1	1.25	
75°	8.1	2.00	8.8	1.50	9.8	1.25	
70°	10.8	2.00	11.4	1.50	12.3	1.25	
65°	13.1	1.45	13.8	1.35	14.6	1.25	
60°	15.4	1.00	16.0	1.00	16.8	0.90	
55°	17.6	0.70	18.1	0.70	18.7	0.65	
50°	19.6	0.50	20.1	0.50	20.6	0.45	
45°	21.5	0.30	21.9	0.30	22.2	0.30	
A(°)	44~82						

A:ブーム角度の範囲(無負荷時)

[ジブ]

		アウトリガ中間張出(3.2m) 一側方					
		27.5mブーム+3.5mジブ					
ジブ長さ	オフセット						
	5°		25°		45°		
ブーム角度	作業半径(m)	定格総荷重(t)	作業半径(m)	定格総荷重(t)	作業半径(m)	定格総荷重(t)	
82°	4.2	2.00	5.1	1.50	6.1	1.25	
75°	8.1	2.00	8.8	1.50	9.8	1.25	
72°	9.6	1.50	10.3	1.30	11.3	1.25	
70°	10.6	1.20	11.3	1.10	12.2	1.05	
65°	13.0	0.75	13.7	0.70	14.4	0.65	
60°	15.3	0.40	16.0	0.35	16.6	0.35	
A(°)	59~82						

A:ブーム角度の範囲(無負荷時)