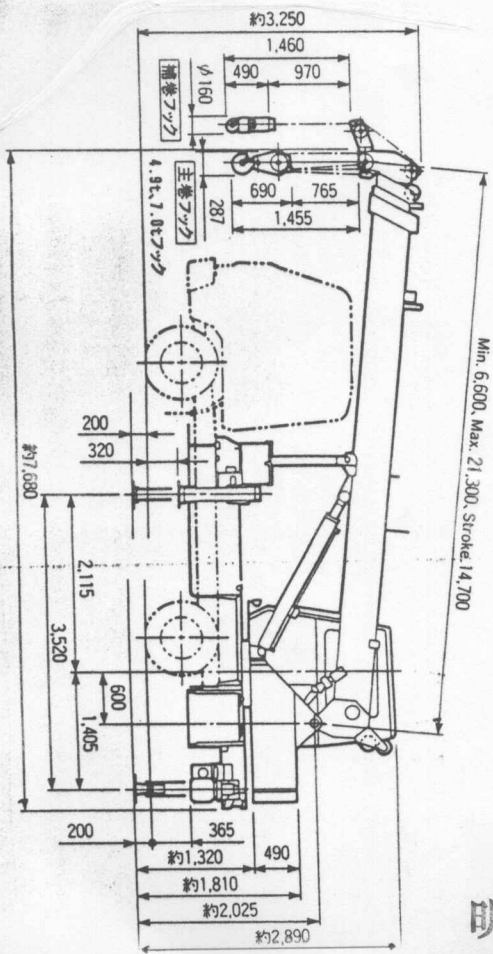
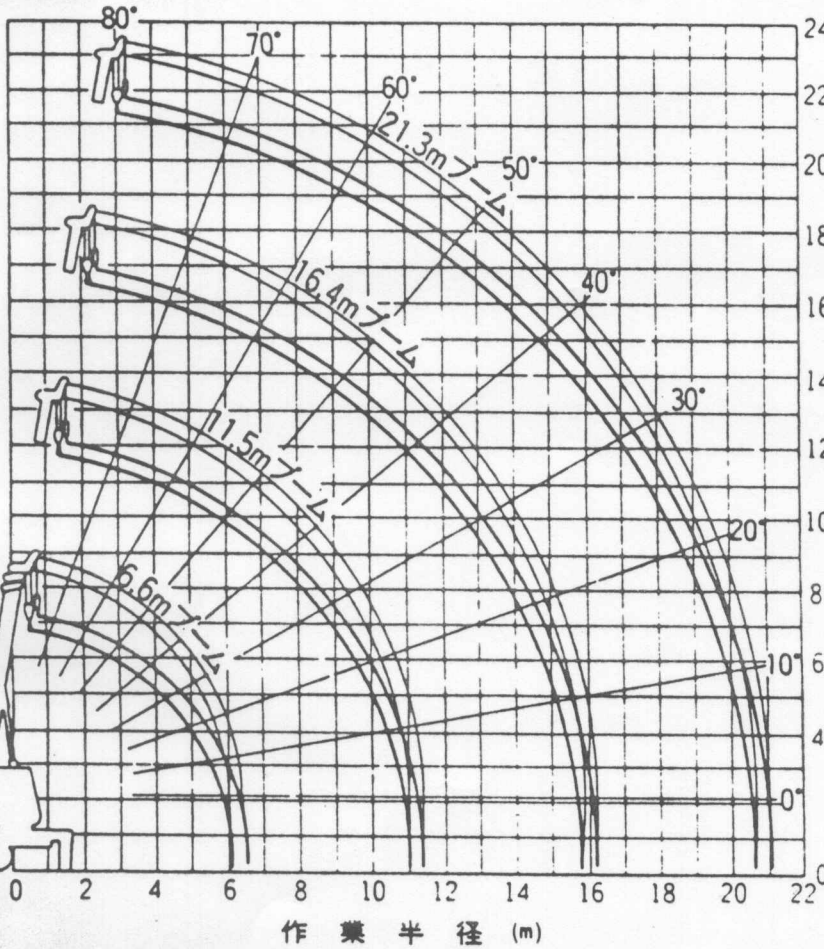


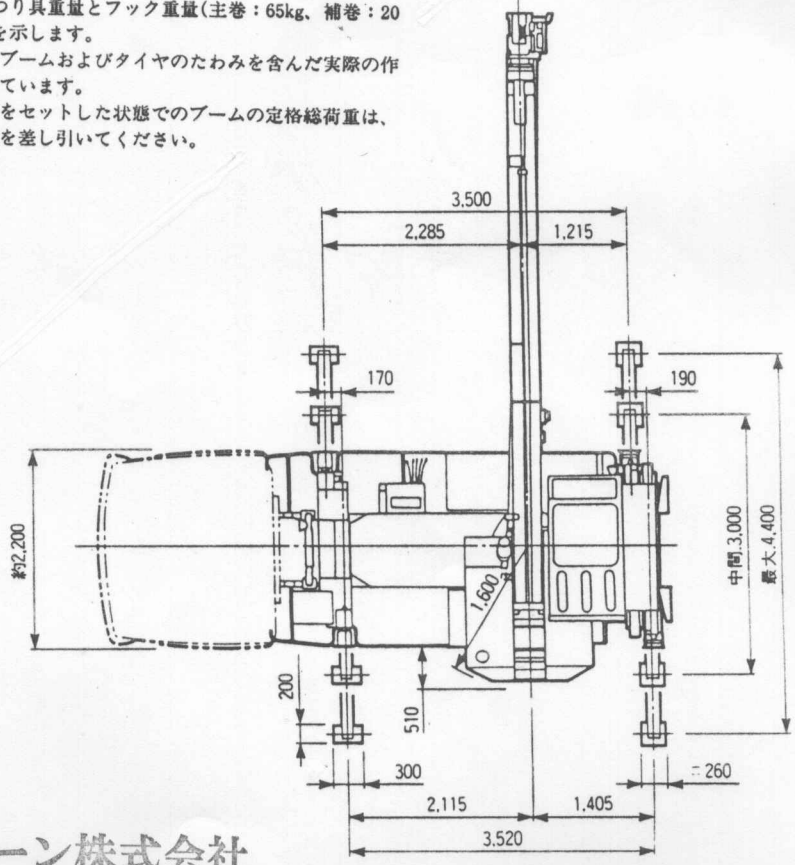
■ブーム

- アウトリガ最大張出+フロントジャッキ(全周)
- アウトリガ最大張出(後方・側方)

作業半径(m)	ブーム長さ	6.6m	11.5m	16.4m	21.3m
2.0	(7.00)				
	4.90				
2.5	(7.00)				
	4.90				
3.0	(6.10)				
	4.90		4.90		
3.5	(5.30)				
	4.90		4.90	3.90	
4.0	4.55		4.50	3.60	
4.5	3.75		3.85	3.30	2.00
5.0	3.15		3.25	3.05	2.00
5.5	2.70		2.80	2.80	1.85
6.0	2.35		2.45	2.45	1.70
7.0			1.90	1.95	1.45
8.0			1.55	1.55	1.25
9.0			1.25	1.30	1.10
10.0			1.05	1.10	0.95
10.9			0.90	0.90	0.90
12.0				0.75	0.78
13.0				0.65	0.70
14.0				0.55	0.60
15.0				0.45	0.52
15.8				0.40	0.45
17.0					0.37
18.0					0.31
19.0					0.25
20.0					0.20
20.5					0.17



- ・ 定格総荷重は、つり具重量とフック重量(主巻：65kg、補巻：20kg)を含んだ値を示します。
- ・ 定格総荷重は、ブームおよびタイヤのたわみを含んだ実際の作業半径に基づいています。
- ・ シングルトップをセットした状態でのブームの定格総荷重は、表の値から50kgを差し引いてください。



■クレーン

クレーン容量	6.6mブーム	7,000kg×2.5m(6本掛)……TS-75ML 4,900kg×3.5m(4本掛)……TS-75M
	11.5mブーム	4,900kg×3.5m(4本掛)
	16.4mブーム	3,900kg×3.5m(4本掛)
	21.3mブーム	2,000kg×5.0m(4本掛)
	シングルトップ	1,300kg(1本掛)
最大地上揚程	ブーム	21.3m
	シングルトップ	21.8m
最大作業半径	ブーム	20.5m
	シングルトップ	20.5m
ブーム長さ	6.6m~21.3m	
ブーム伸縮長さ	14.7m	
ブーム伸ばし速度	14.7m/32sec	
主巻ロープ巻上げ速度	高速:100m/min、低速:50m/min(4層)	
主巻フック巻上げ速度	高速:16.7m/min、低速:8.3m/min (6本掛)……TS-75ML	
	高速:25m/min、低速:12.5m/min (4本掛)……TS-75M	
補巻ロープ巻上げ速度	高速:84m/min、低速:42m/min(2層)	
補巻フック巻上げ速度	高速:84m/min、低速:42m/min(1本掛)	
ブーム起伏角度	-7°~80°	
ブーム上げ速度	-7°~80°/26sec	
旋回角度	360°連続	
旋回速度	2.7rpm	
ワイヤロープ	主巻	径10mm×長さ115m 7×7+6×Fi(29) 難燃性ワイヤロープ
	補巻	径10mm×長さ50m 7×7+6×WS(36) 難燃性ワイヤロープ
ブーム形式	箱形4段油圧同時伸縮式	
ブーム伸縮装置	複動油圧シリンダ直押式1本 ワイヤロープ式伸縮装置2基	
シングルトップ形式	先端ブーム取付横折曲格納式	
巻上装置	油圧モータ駆動平歯車減速式 自由降下装置付、自動ブレーキ(自由降 下用足踏ブレーキ付)、1モーター2軸2 ドラムウインチ	
	油圧シリンダ直押式1本	
旋回装置	油圧モータ駆動遊星歯車減速式 スイングベアリング式 自動ブレーキ	
	全油圧式 前H型 後X型 最大張出幅 4.4m、中間張出幅 3.0m	
作業時最大路面荷重	9.0t	
フロントジャッキ	油圧式	
動力取出方式	トランスミッションP.T.O.	
油圧ポンプ	3速ギヤポンプ	
作動油タンク容量	115ℓ	
安全装置	過負荷防止装置(AML) 作業範囲制限機能付 作業領域制御装置 巻過防止装置 水準器 玉掛けロープはずれ止め 油圧安全弁 伸縮シリンダ油圧ロック装置 起伏シリンダ油圧ロック装置 ジャッキシリンダ油圧ロック装置 フロントジャッキ過負荷警報装置	
	付属装置 クレーンキャブヒータ ラジオ、扇風機、角度計	

■架装キャリア (代表例)

日産ディーゼル	KC-MK211BN
三菱	KC-FK617E
日野	KC-FC3JDA
いすゞ	KC-FRR33DI

●走行時寸法(架装キャリアにより異なる場合があります。)

全長	約7,680mm
全幅	約2,200mm
全高	約3,250mm

●重量

車両総重量	約7,950kg
-------	----------

単位(t)

作業半径(m)	ブーム長さ			
	6.6m	11.5m	16.4m	21.3m
2.0	(7.00) 4.90			
2.5	(7.00) 4.90			
3.0	(5.20) 4.90	4.90		
3.5	3.80	3.90	3.50	
4.0	2.90	3.00	2.80	
4.5	2.20	2.40	2.40	2.00
5.0	1.80	1.95	1.95	1.80
5.5	1.40	1.60	1.60	1.65
6.0	1.10	1.35	1.35	1.40
7.0		0.95	0.95	1.00
8.0		0.70	0.70	0.75
9.0		0.50	0.50	0.55
10.0		0.35	0.35	0.40
10.9		0.25	0.25	0.30