

■定格総荷重表

●アウトリガ使用

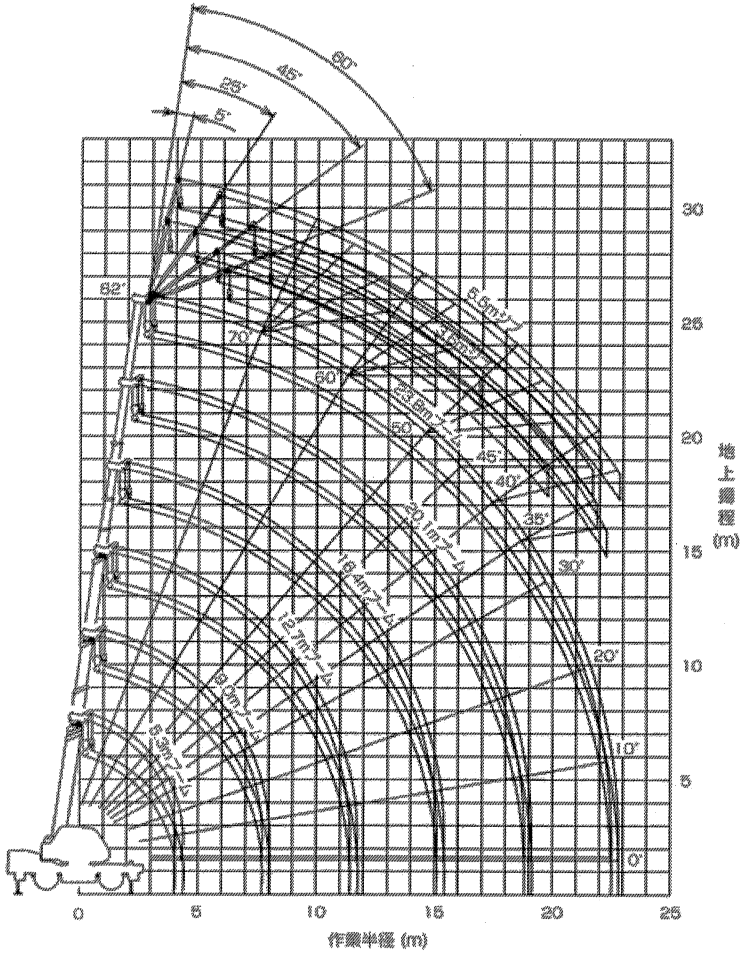
[ブーム]

単位: t

ブーム長さ 作業半径	アウトリガ最大突出 (4.7m)					
	5.3m	8.0m	12.7m	18.4m	20.1m	23.8m
1.0m	12.0(4.9)	6.0 (4.9)				
1.6m	12.0(4.9)	6.0 (4.9)	6.0 (4.9)			
2.0m	12.0(4.9)	6.0 (4.9)	6.0 (4.9)	5.0 (4.9)		
2.6m	10.0(4.9)	6.0 (4.9)	6.0 (4.9)	6.0 (4.9)	4.7	
3.0m	8.2(4.9)	6.0 (4.9)	6.0 (4.9)	5.0 (4.9)	4.7	
3.6m	7.0(4.9)	6.0 (4.9)	6.0 (4.9)	6.0 (4.9)	4.7	3.2
4.0m	6.1(4.9)	6.0 (4.9)	6.0 (4.9)	6.0 (4.9)	4.7	3.2
4.5m		5.35(4.9)	5.3 (4.9)	5.0 (4.9)	4.8	3.2
5.0m		4.7	4.65	4.8	4.05	3.2
5.5m		4.15	4.15	4.2	3.7	3.2
6.0m		3.75	3.7	3.8	3.4	3.0
7.0m		3.05	3.0	3.2	2.9	2.6
8.0m		2.7(7.7m)	2.45	2.65	2.5	2.25
9.0m			2.05	2.25	2.2	1.95
10.0m			1.7	1.9	1.95	1.75
11.0m			1.35	1.8	1.75	1.55
12.0m			1.25(11.4m)	1.35	1.45	1.4
13.0m				1.15	1.25	1.25
14.0m				0.98	1.05	1.15
15.0m				0.83	0.92	1.0
16.0m					0.79	0.86
17.0m					0.67	0.75
18.0m					0.58	0.65
19.0m					0.5(16.7m)	0.56
20.0m						0.48
22.0m						0.35
22.3m						0.32
A (°)	0-82					

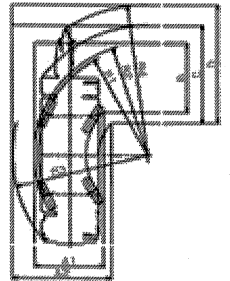
( )内は、GR-120NL-2機の後です。

A: ブーム角度の範囲 (負角別)



●4輪ステアリングで右折する場合

- R1=3.80m (最小旋回半径)
- R2=3.93m (最小旋回半径)
- R3=4.70m (最小旋回半径)
- R4=5.28m (ブーム先端旋回半径)
- A1=2.42m (車体入口旋回半径)
- A2=3.44m (車体入口旋回半径)
- B=2.42m (車体出口旋回半径)
- C=3.44m (車体出口旋回半径)
- D=4.15m (ブーム先端出口旋回半径)



[ジブ] (23.8mブーム)

ジブ長さ オフセット	23.8mブーム+3.8mジブ								23.8mブーム+5.5mジブ															
	5°	25°	45°	60°	6°	25°	45°	60°	5°	25°	45°	60°	5°	25°	45°	60°								
82°	4.7	1.6	5.4	1.4	6.3	1.0	6.6	0.85	4.5	1.0	6.5	1.0	7.8	0.85	8.4	0.4								
80°	5.1	1.6	6.4	1.4	7.2	1.0	7.6	0.85	5.6	1.0	7.8	1.0	8.8	0.85	9.3	0.4								
75°	7.8	1.55	8.7	1.2	8.4	0.93	9.6	0.85	8.3	1.0	10.1	0.85	11.1	0.83	11.5	0.4								
70°	9.9	1.25	11.0	1.0	11.6	0.85	11.7	0.65	10.6	1.0	12.4	0.72	13.3	0.56	13.5	0.4								
65°	12.1	1.06	13.1	0.9	13.6	0.77	13.6	0.65	13.1	0.81	14.8	0.81	15.4	0.52	15.5	0.4								
60°	14.2	0.9	15.1	0.8	15.5	0.7	15.5	0.65	15.3	0.69	16.7	0.55	17.3	0.48	17.3	0.4								
55°	16.1	0.72	16.9	0.66	17.3	0.65	17.4	0.55	15.5	0.5	18.1	0.45												
50°	17.8	0.55	18.6	0.53	18.9	0.62	19.3	0.48	20.4	0.44	20.7	0.4												
45°	19.5	0.4	20.1	0.37	20.3	0.4	21.0	0.35	21.9	0.34	22.1	0.35												
40°	21.0	0.28	21.5	0.27			22.5	0.25	23.3	0.24														
35°	22.3	0.2	22.7	0.19																				
A (°)	34-82				44-82				59-82				39-82				44-82				59-82			

A: ブーム角度の範囲 (負角別)

