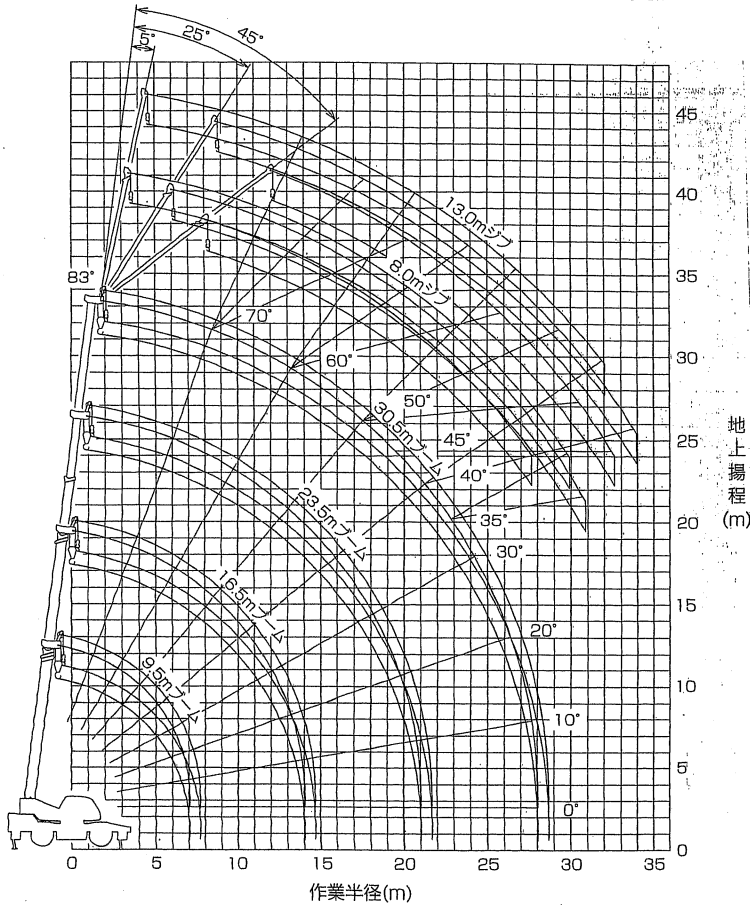


GR-250N (4段ブーム、2段パワーチルトジブ、X型/ト型アウトリガ)

作業半径-揚程図



●走行時寸法

| | |
|----|----------|
| 全長 | 11,130mm |
| 全幅 | 2,620mm |
| 全高 | 3,455mm |
| 軸距 | 3,500mm |
| 前輪 | 2,170mm |
| 後輪 | 2,170mm |

■定格総荷重表

●アウトリガ使用

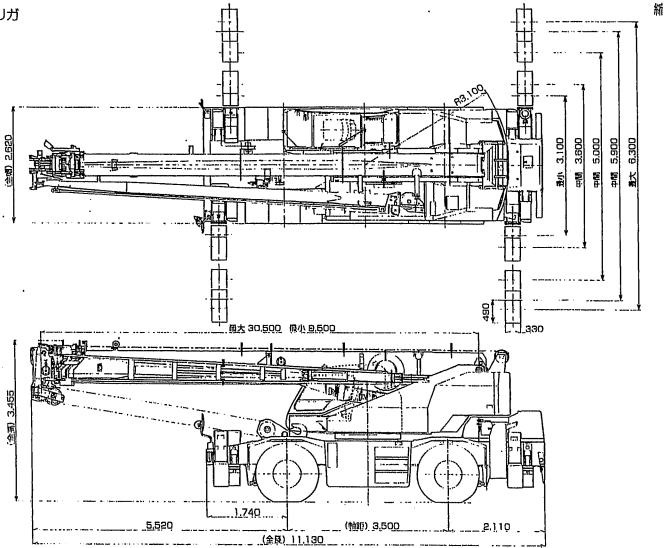
| ブーム長さ 作業半径 | アウトリガ最大強出 (6.3m) | | | 全周 |
|---------------|------------------|-------|-------|-------|
| | 9.5m | 16.5m | 23.5m | 30.5m |
| 2.5m | 25.0 | 19.0 | 12.5 | |
| 3.0m | 25.0 | 19.0 | 12.5 | |
| 3.5m | 25.0 | 19.0 | 12.5 | 7.0 |
| 4.0m | 23.0 | 19.0 | 12.5 | 7.0 |
| 4.5m | 21.2 | 18.0 | 12.5 | 7.0 |
| 5.0m | 19.4 | 16.7 | 12.5 | 7.0 |
| 5.5m | 17.8 | 15.6 | 11.85 | 7.0 |
| 6.0m | 16.3 | 14.6 | 11.2 | 7.0 |
| 6.5m | 15.1 | 13.8 | 10.6 | 7.0 |
| 7.0m | 13.7 | 13.0 | 10.1 | 7.0 |
| 8.0m | | 10.55 | 8.1 | 7.0 |
| 9.0m | | 8.5 | 8.2 | 6.4 |
| 10.0m | | 7.05 | 7.4 | 5.8 |
| 11.0m | | 5.85 | 6.4 | 5.35 |
| 12.0m | | 4.95 | 5.5 | 4.9 |
| 13.0m | | 4.2 | 4.75 | 4.5 |
| 14.0m | | 3.6 | 4.1 | 4.15 |
| 15.0m | | | 3.6 | 3.85 |
| 16.0m | | | 3.15 | 3.45 |
| 17.0m | | | 2.8 | 3.05 |
| 18.0m | | | 2.45 | 2.7 |
| 19.0m | | | 2.15 | 2.45 |
| 20.0m | | | 1.9 | 2.2 |
| 21.0m | | | 1.7 | 1.95 |
| 22.0m | | | | 1.75 |
| 24.0m | | | | 1.4 |
| 25.0m | | | | 1.15 |
| 26.0m | | | | 0.95 |

単位: (t)

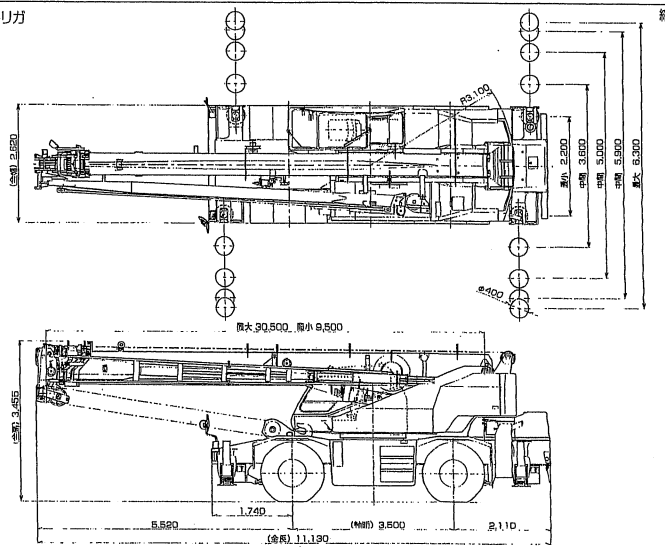
0~83 A:ブーム角度の範囲 (無負荷時)

■外観図

X型アウトリガ

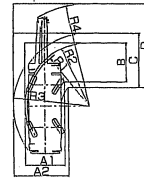


H型アウトリガ



●4輪ステアリングで右折する場合

- R1=5.00m (最小回転半径)
- R2=5.18m (機外機軸回転半径)
- R3=5.11m (機体回転半径)
- R4=8.35m (ブーム先端回転半径)
- A1=3.19m (機軸入口連絡)
- A2=4.43m (機軸出口連絡)
- B=3.19m (機軸出口連絡)
- C=4.43m (機軸出口連絡)
- D=5.81m (ブーム先端出口連絡)



[ジブ]

| ジブ長さ オフセット | アウトリガ最大強出 (6.3m) | | | | | | | | 全周 | | | |
|---------------|------------------|----------|-----------|----------|------------------|----------|-----------|----------|-----------|------|------|------|
| | 30.5mブーム+8.0mジブ | | | | 30.5mブーム+13.0mジブ | | | | | | | |
| ブーム角度 | 5° | 25° | 45° | 5° | 25° | 45° | 5° | 25° | 45° | | | |
| 作業半径 (m) | 定格総荷重 (t) | 作業半径 (m) | 定格総荷重 (t) | 作業半径 (m) | 定格総荷重 (t) | 作業半径 (m) | 定格総荷重 (t) | 作業半径 (m) | 定格総荷重 (t) | | | |
| 83° | 4.3 | 3.0 | 6.9 | 2.1 | 8.9 | 1.6 | 5.7 | 2.0 | 10.0 | 1.2 | 13.0 | 0.8 |
| 76° | 9.5 | 3.0 | 11.8 | 2.1 | 13.5 | 1.6 | 11.7 | 2.0 | 15.5 | 1.2 | 18.1 | 0.8 |
| 72° | 12.3 | 3.0 | 14.4 | 2.1 | 15.9 | 1.6 | 14.6 | 1.75 | 18.4 | 1.1 | 20.5 | 0.8 |
| 70° | 19.6 | 2.8 | 16.6 | 2.1 | 17.0 | 1.6 | 16.1 | 1.85 | 19.7 | 1.05 | 21.8 | 0.8 |
| 65° | 16.6 | 2.35 | 16.5 | 1.8 | 19.7 | 1.5 | 19.6 | 1.4 | 22.8 | 0.95 | 24.5 | 0.75 |
| 60° | 19.6 | 2.0 | 21.2 | 1.55 | 24.1 | 1.35 | 22.8 | 1.2 | 25.8 | 0.9 | 27.0 | 0.75 |
| 55° | 22.2 | 1.45 | 23.7 | 1.35 | 24.4 | 1.2 | 25.9 | 1.05 | 28.5 | 0.85 | 29.4 | 0.74 |
| 50° | 24.6 | 1.05 | 25.0 | 1.0 | 26.5 | 0.95 | 28.6 | 0.85 | 31.0 | 0.75 | 31.5 | 0.7 |
| 45° | 26.8 | 0.75 | 26.1 | 0.7 | 28.3 | 0.7 | 31.1 | 0.6 | 33.1 | 0.55 | 33.3 | 0.55 |
| 40° | 29.0 | 0.55 | 29.9 | 0.5 | | | 33.3 | 0.4 | 35.0 | 0.4 | | |
| 35° | 30.8 | 0.38 | 31.6 | 0.35 | | | | | | | | |

単位: (t)

34~83 44~83 39~83 44~83 A:ブーム角度の範囲 (無負荷時)